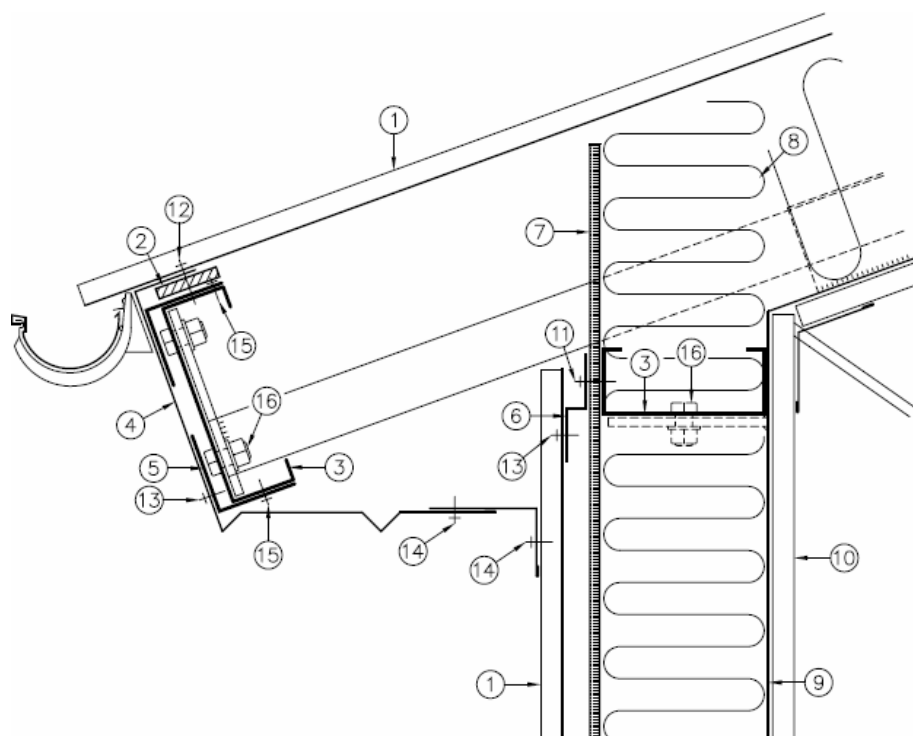


Trapecveida profili

Dzega ar horizontālu apakšējo pārsegumu



- 1) Trapecveida profils vai „Sin”
(Jumta profili eventuāli ar Constop
antikondensāta pārklājumu)
- 2) Termoizolācijas starplika
- 3) „C” profils
- 4) Pārsegums

- 5) Montāžas leņķis
- 6) 18 mm starp profils „Z”
- 7) Vēj plēve
- 8) Izolācijas materiāls

- 9) Antikondensāta plēve

- 10) Iekšējais pārklājums, Trapec profils
- 11) Skrūve, B55, 5,5 x 38 mm
- 12) Skrūve, L48, 4,8 x 20mm
- Ja ir koka ass, tad T48, 4,8 x 35 mm
- 13) Skrūve O48, 4,8 x 19 mm
- 14) Skrūve O48, 4,8 x 19 mm
- 15) Kniede
- 16) Skrūve M16