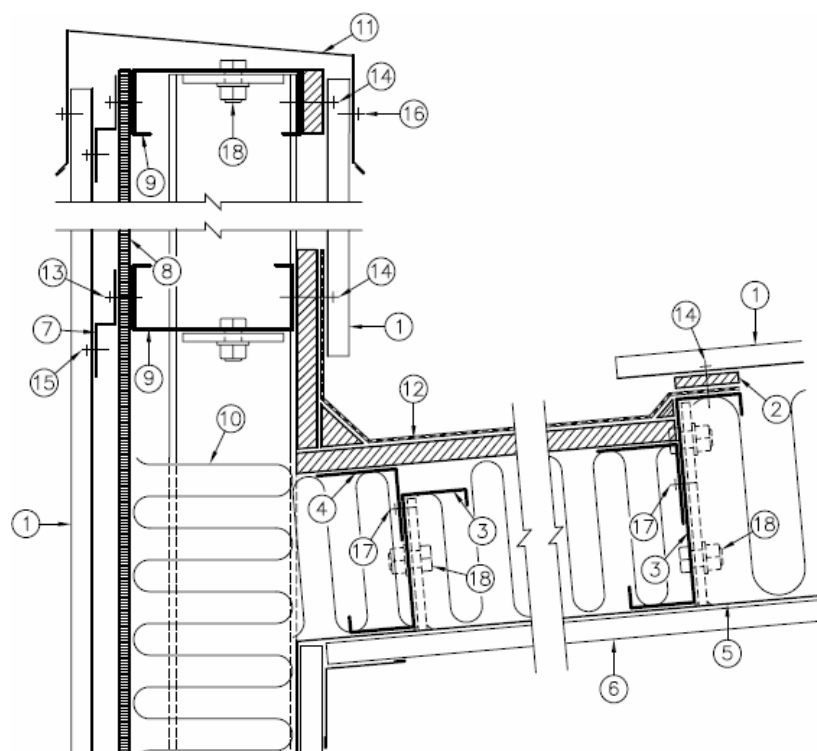


Trapecveida profili

Dzega ar parapeta pārsegumu



- 1) Trapecveida profili
(Jumta profili eventuāli ar Constop antikondensāta pārklājumu)
- 2) Termoizolācijas starplika
- 3) „Z” profils
- 4) Montāžas leņķis
- 5) Anti kondensāta plēve
- 6) Eventuāls iekšējs pārsegums
- 7) 18 mm profils „Z”
- 8) Vēja plēve
- 9) IP ass „C”

- 10) Izolācija
- 11) Parapeta pārsegums
- 12) Satekne
- 13) Skrūve L48, 4,8x20 mm
- 14) Skrūve, B55 5,5x32mm
Ja ir koka ass, tad SWP 4,8 x 35 mm
- 15) Skrūve O48, 4,8 x 19 mm
- 16) Skrūve L48, 4,8 x 20 mm
- 17) Skrūve L55, 5,5 x 25 mm
- 18) Skrūve M16