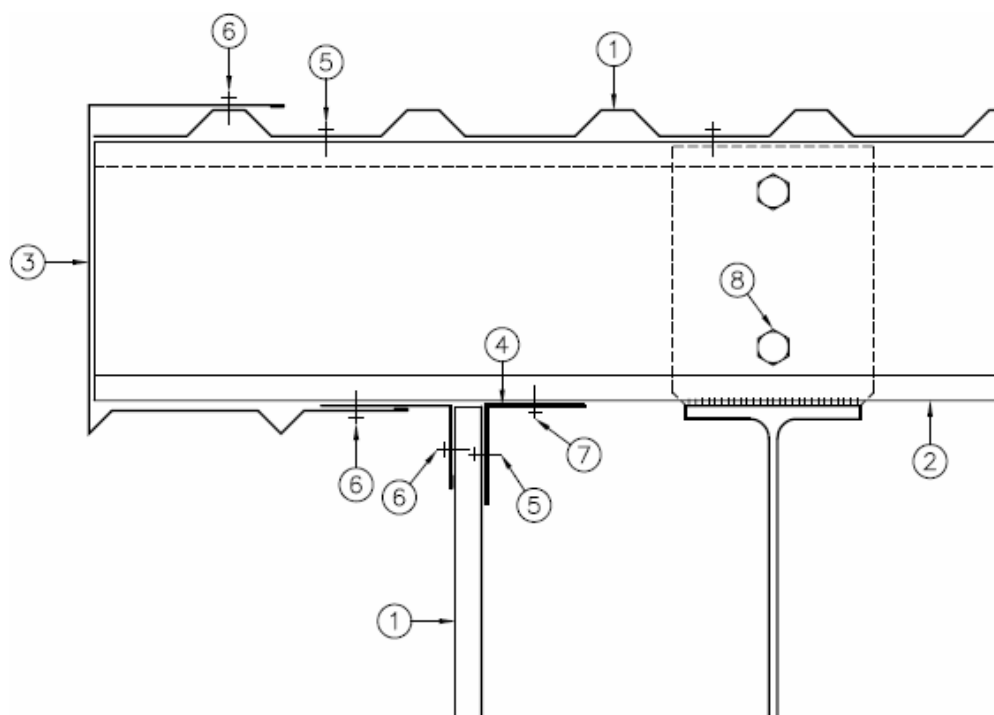


## Trapecveida profili

### Frontons ar karnīzi



- 1) Trapecveida profils (Jumta profils – eventuāli dakstiņveida)  
Jumta profili eventuāli ar IP Constop antikondensāta pārklājumu
- 2) „Z” profils
- 3) Vējdēļa pārsegums
- 4) Montāžas leņķis

- 5) Skrūves O48 4,8 x 19 mm  
Ja ir koka ass, tad T48, 4,8 x 35 mm
- 6) Skrūves L48, 4,8 x 20 mm
- 7) Skrūve, 5,5 x 25 mm
- 8) Skrūve M16