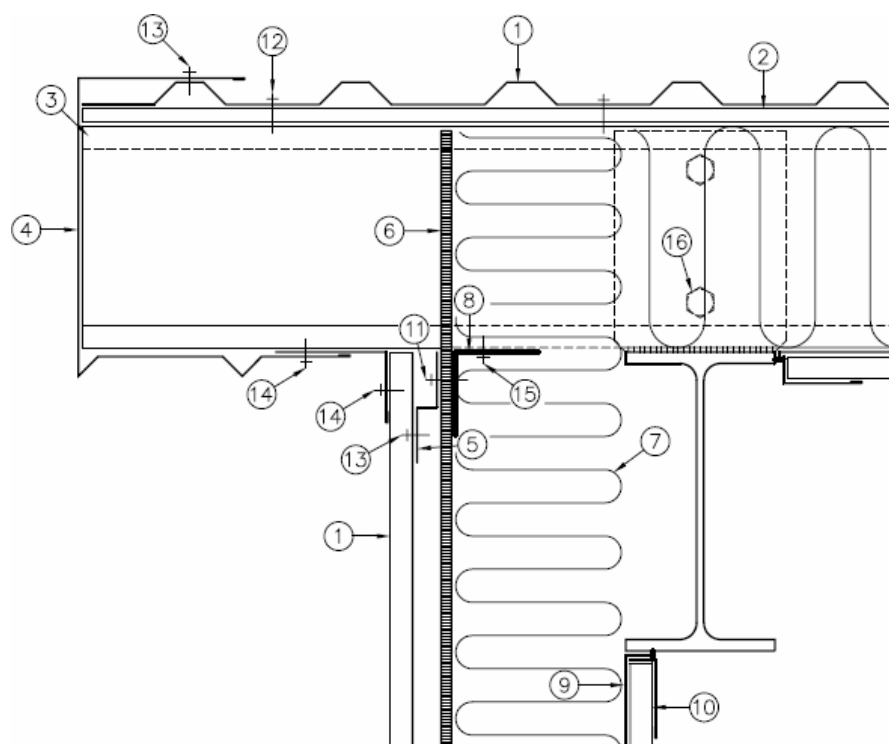


## Trapecveida profili

### Frontons ar karnīzi



- 1) Trapecveida profili  
(Jumta profili eventuāli ar Constop antikondensāta pārklājumu)
- 2) Termo izolējošā starplika
- 3) „Z” profils
- 4) Vējdēja pārsegs
- 5) 18 mm profils „Z”
- 6) Vējdēlis
- 7) Izolācija
- 8) Montāžas leņķis

- 9) Anti kondensāta plēve
- 10) Iekšējais pārklājums
- 11) Skrūve, L48, 4,8 x 20 mm
- 12) Skrūve, L48, 4,8 x 20mm
- Ja ir koka ass, tad T48, 4,8 x 35 mm
- 13) Skrūve O48, 3 4,8 x 19 mm
- 14) Skrūve L48 4,8 x 20 mm
- 15) Skrūve L55, 5,5 x 25 mm
- 16) Skrūve M16