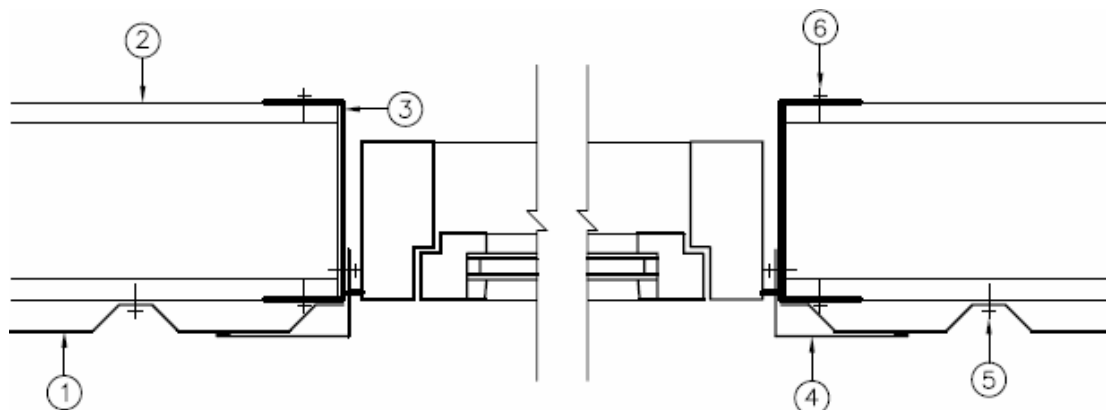


## Trapecveida profili

### Logs, horizontāls šķērsgriezums



1) Trapecveida profili

2) „C” profils

3) Pārvals

5) Skrūve O48, 4,8 x 19 mm

Ja koka tad T48, 4,8 x 35 mm

6) Skrūve, 5,5 x 25 mm vai kniede

Tiek paturētas tiesības veikt tehniskas izmaiņas

Mērogs: 1:5

Nr. 4.1.09A-08.01.02