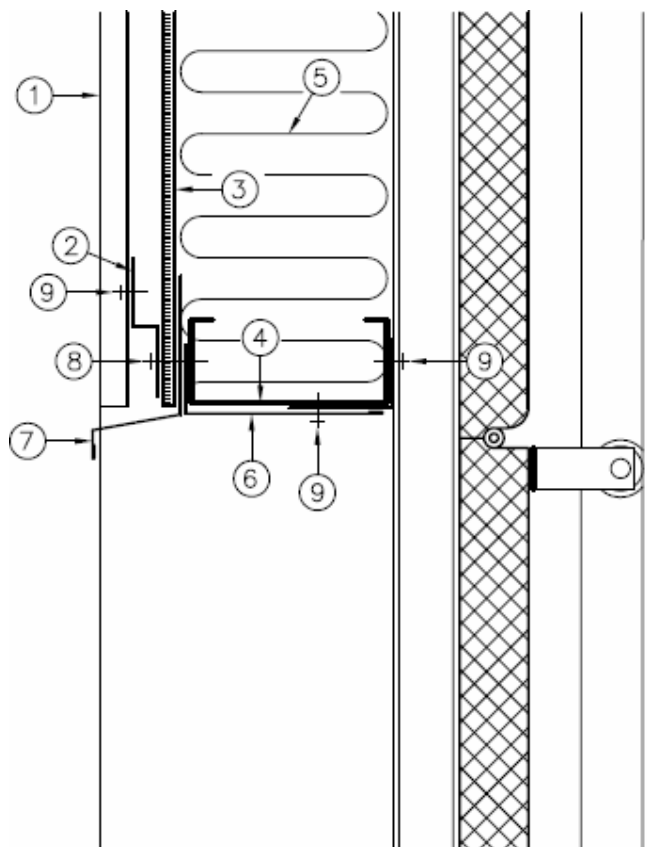


## Trapecveida profili

No plāksnēm veidoti vārti, kuri salokas vertikāli, vertikāls šķērsgriezums



1) Trapecveida profils

2) 18 mm profils "Z"

3) Vēja plēve

4) „C” profils

5) Izolācija

6) Vārtu pārsegums

7) moldings

8) Skrūve I48, 4,8 x 20 mm

9) Skrūve O48, 4,8 x 19 mm

Tiek paturētas tiesības veikt tehniskas izmaiņas

Mērogs: 1:5

Nr. 4.2.10A-08.01.02